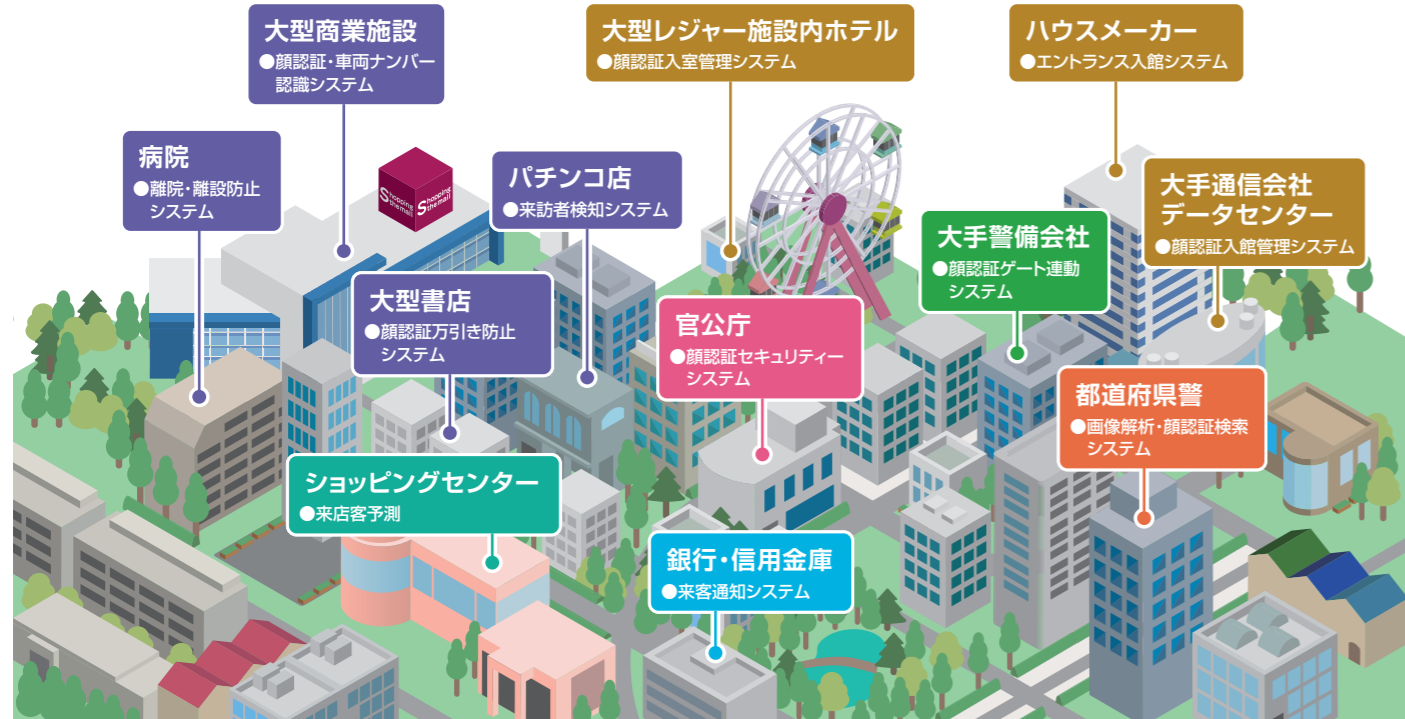


グローリー 顔認証システムの展開実績

グローリーの顔認証システムは、多くの公共施設や商業施設で展開しています。



グローリーの生体・画像認識システム G-REKONO

G-REKONO (ジーレコノ) は、グローリーの生体・画像認識システムのブランドネーミングです。通貨処理で培った認識・識別技術を応用し、生体・画像認識技術を開発。世の中のニーズに応える精度の高い認証でセキュア(安心・確実)な社会の発展に貢献していきます。



グローリーの顔認証は、工業会 日本万引防止システム協会 カメラ画像安全利用推進委員会の推奨を受けています。

顔認証システムについて詳しく知りたい場合は、

グローリー 顔認証

※「G-REKONO」はグローリー株式会社の登録商標です。
 ※製品の仕様・デザインの一部を予告なく変更することがあります。
 ※製品写真は、警告・注意シールなどを省略している場合があります。
 ※印刷により、実際の色と異なる場合があります。
 ※ご使用の際は、取扱説明書をよくお読みのうえ、正しくご使用ください。
 ※ご利用される際には、個人情報保護法をはじめとした法令を遵守し、お客様のプライバシーに配慮した活用、情報管理の徹底をお願い致します。

GLORY Confidence Enabled
 人と社会の「新たな信頼」の創造へ

製造・販売 グローリー株式会社

本社 〒670-8567 兵庫県姫路市下手野1-3-1 TEL(079)297-3131(代表)

画像ソリューション推進部
 〒101-8977 東京都千代田区外神田4-14-1 秋葉原UDX TEL(03)5207-3020

- | | | |
|------------------------|------------------------|-----------------------|
| 東北支店 (022) 291-5480 | 甲府営業所 (055) 222-4463 | 中国支店 (082) 261-0430 |
| 青森営業所 (017) 776-8693 | 東海支店 (052) 872-3381 | 岡山営業所 (086) 245-5119 |
| 秋田営業所 (018) 866-6455 | 沼津営業所 (055) 926-0124 | 松江営業所 (0852) 26-8398 |
| 盛岡営業所 (019) 656-5518 | 静岡営業所 (054) 281-7816 | 四国支店 (087) 815-3610 |
| 山形営業所 (023) 641-5575 | 浜松営業所 (053) 461-8333 | 徳島営業所 (088) 602-3310 |
| 郡山営業所 (024) 961-9557 | 岐阜営業所 (058) 268-6710 | 松山営業所 (089) 932-6028 |
| 上信越支店 (027) 361-0285 | 三重営業所 (059) 255-3596 | 高知営業所 (088) 826-3033 |
| 新潟営業所 (025) 246-7261 | 近畿支店 (06) 6202-0047 | 九州支店 (092) 451-0351 |
| 長野営業所 (026) 226-9640 | 富山営業所 (076) 431-6793 | 北九州営業所 (093) 965-1024 |
| 関東支店 (048) 654-8601 | 石川中央営業所 (076) 223-2177 | 大分営業所 (097) 532-5688 |
| 宇都宮営業所 (028) 624-1937 | 福井営業所 (0776) 24-5011 | 佐賀営業所 (0952) 41-1316 |
| 水戸営業所 (029) 248-0034 | 京都営業所 (075) 693-3141 | 長崎営業所 (095) 841-7000 |
| 首都圏支店 (03) 5804-2560 | 奈良営業所 (0743) 56-2391 | 熊本営業所 (096) 370-8050 |
| 立川営業所 (042) 524-7798 | 和歌山営業所 (073) 475-7280 | 宮崎営業所 (0985) 29-9951 |
| 千葉営業所 (043) 243-7481 | 神戸営業所 (078) 271-3001 | 鹿児島営業所 (099) 247-1521 |
| 横浜中央営業所 (045) 440-5700 | 姫路営業所 (079) 297-8796 | 沖縄営業所 (098) 868-8112 |

販売 北海道グローリー株式会社

本社 〒060-0013 北海道札幌市中央区北13条西17-1-45 TEL(011)707-4111(代表)

- | | | |
|----------------------|----------------------|-----------------------|
| 旭川支店 (0166) 24-5111 | 函館営業所 (0138) 47-2299 | 稚内営業所 (0162) 22-5712 |
| 訓路営業所 (0154) 24-9325 | 帯広営業所 (0155) 27-2774 | 苫小牧営業所 (0144) 37-2114 |
| 北見営業所 (0157) 23-3893 | | |

このカタログの記載内容は、2023年4月現在のものです。

DG1581 CHN0423 NK

※ **GLORY** はグローリー株式会社の登録商標です。



グローリー 顔認証システム



グローリーの新・顔認証システムは、
“精度10倍”
 精度10倍

NEW



進化したグローリーの顔認証ソリューション

100年の認識・識別技術から生まれたグローリーの顔認証システム

POINT 1

ディープラーニングで従来比
10倍以上向上の認証精度

POINT 2

「本部管理機能」で
最大1,000店舗の顔情報を
共有・一元管理

POINT 3

誰にでも使いやすい
マニュアルレスの操作性を実現

POINT 4

暗号化処理など
セキュリティ機能
も強化

POINT 5

API連携

従来比10倍以上の顔認証精度。

認証精度を大幅に向上し、マスクの着用など厳しい環境での顔認証を可能にします。

認証精度
向上



マスク顔でも
約7割向上!



サングラス



暗所



逆光

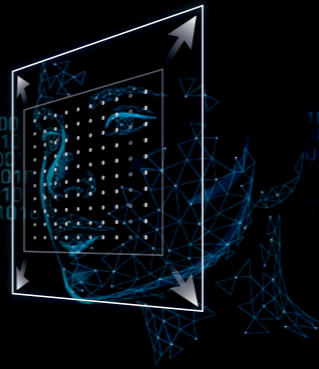


斜め顔

ディープ ラーニング

1,000万データ以上の画像から、
あらゆる特徴を学習

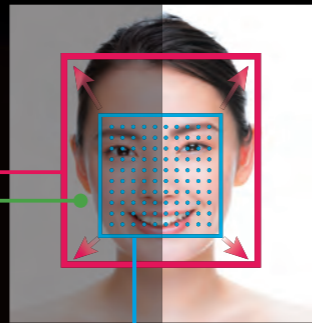
これまでのアルゴリズムにディープラーニングの手法を加え、1,000万データ以上の画像から学習した特徴を正確に捉えることで、認証精度が向上しました。



認証範囲の 拡大

認証範囲を拡大

目元やこめかみ・おでこ・鼻筋など、マスクやサングラスを着用しても隠れない部分の本人特徴を、より正確に捉えることで厳しい条件での個人認証を可能にしました。



従来エンジンの認証範囲

新エンジンの認証範囲

暗所や逆光でも認証可能に

認証精度の 安定

オフィスの廊下程度の照度でも
これまで以上の高い精度で本人を認証

これまで200ルクス程度の明るさが求められていた照度環境は、100ルクス程度でも安定した認証が可能に。明暗の差が大きい環境や逆光などの厳しい認証環境における認証精度のばらつきを最小限に抑止しました。

ニーズを徹底的に分析した究極の機能

お客様の操作ログ分析やヒアリングを行いニーズを洗い出し、
管理機能・操作性を一新しました。

顔情報の
一元管理

最大1,000店舗

最大1,000店舗／20,000顔まで瞬時に顔情報などを
共有・検索できる「本部管理機能」を新たに搭載

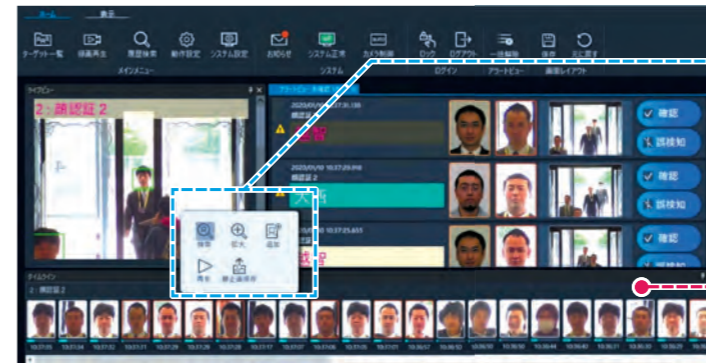
複数店舗を広域にチェーン展開する小売業などで、
店舗間の顔情報などの共有や検索が可能に。
他店舗で登録した情報も瞬時に、かつセキュアに共有ができ、
防犯対策やVIP顧客のサービス向上に役立てることができます。



マニュアルレス

誰にでも使いやすいマニュアルレスな操作性を実現

初めての方でも直感的な操作ができるよう、画面上からの操作ガイドを採用。
マニュアルいらずで操作できます。



従来システムの操作ログ解析ヒアリングにより、顔画像の上で左クリックすると使用頻度の高い機能を凝縮したメニューが表示されます。

- 操作内容をアイコン化し分かりやすく表示
- 認証状況を同一画面上で確認できるレイアウトデザイン
- お客様の運用に合わせた画面のカスタマイズが可能

セキュリティ 向上

暗号化処理など
セキュリティ機能も強化

個人情報保護の観点からセキュリティをさらに強化。
配信データなど出力データの暗号化や操作ログの
収集・分析機能、登録データの保存期間を柔軟に設定できます。



API連携

既存の業務システムとAPI連携が可能に

既存の業務システムへの通知や外部データの
一括取込みなどを実現し、お客様の馴染のある
システムと連携してスムーズに利用できます。

1Port性能(規格値)	推奨構成(新)
カメラ収容PoE-HUB	100Mbps
サーバ収容HUB	1Gbps
EHUB中継帯域	1Gbps

さらに!

車両ナンバー 認識 標準装備

自動車ナンバーを読み取り、
文字として認識

事前に登録した車両ナンバーと照合し同じ
番号であれば発報。サービスの向上や、防犯
対策の強化を実現します。

