



社員食堂向けオートレジスター PSAシリーズ

容器に組み込まれたICタグデータを非接触で瞬時に読み取り、集計し、カラー液晶部に表示。利用者がかざしたICカードから利用代金を自動減算、あるいは給与天引きデータとして上位サーバーに自動送信します。

- 外形寸法：880(W)×620(D)×1,275(H)mm[オプションテーブルを含む]
- 質量：約82kg[オプションテーブルを含む] ●消費電力：約86W

電子マネー決済を1台でカバー。



電子決済 共通読み取り端末 マルチリーダー PFM-20

各種電子マネー決済など、運用に合わせてさまざまなカード処理アプリケーションをインストール可能。1台で複数のカード処理に対応します。

- 外形寸法：88(W)×142(D)×51(H)mm(突起部を除く) ●質量：320g(本体のみ)
- ※「PFM-20」は、Panasonic 製です



タッチパネル式ICカード端末 PFP-100A

メニューは画面にタッチ、決済はカードをかざすだけのタッチパネル搭載一体型端末。また、音とサインで厨房側から状態確認もでき、アクリル素材のスロープデザインだから水や汚れの拭き取りも容易です。

- 表示部：5.7インチタッチパネルカラー液晶
- 外形寸法：140(W)×297(D)×166(H)mm(突起部と天面パネルを除く)
- 質量：3.8kg ●消費電力：定格12W 待機時11W



ICカード販売機 PSV-220F

非接触ICカードを用いた電子プリペイドカードの販売・残高追加さらに、残高払い戻しでも自動化します。

- 使用通貨：[入金]紙幣：日本銀行券現行4金種 硬貨：500円・100円・50円・10円硬貨[出金]千円紙幣、500円・100円・50円・10円硬貨(千円紙幣リサイクル機能)
- カード収納枚数：約100枚(新規)
- 外形寸法：500(W)×490(D)×1,570(H)mm
- 質量：約129kg ●消費電力：最大約93W



ICカード入金機 PFV-S2B

幅20センチ・奥行き25センチのコンパクトボディなのでカウンタートップでも使えるローコスト&シンプル仕様入金機。

- 使用通貨：千円紙幣
- 外形寸法：[本体]200(W)×250(D)×650(H)mm(安定板を除く)[架台]200(W)×250(D)×650(H)mm
- 質量：[本体]約22kg ●消費電力：待機時15W 定格24W
- ※写真はオプション架台設置時。



自販機決済用ユニット HP-F1A

後払いでも、プリペイドでも、選べる決済方式。また、現金との併用も可能。券売機と自販機に内蔵するユニットタイプです。

- 外形寸法：[本体部]105(W)×107(D)×260(H)mm [電源部]80(W)×40(D)×248(H)mm
- ※写真は本体カードリーダー部のみです。

社員食堂システム以外にも、非接触ICカードの社員証を活用したさまざまなアプリケーションのご提供が可能です。

入退室管理システム



その他

- ◎PCログオンシステム
- ◎社員向け情報端末

※「FeliCa」は、ソニー株式会社の登録商標です。
 ※「FCF」は、FeliCa 共通利用フォーマット推進フォーラム組合の登録商標です。
 ※「GCAN」は、グローリー株式会社の登録商標です。
 ※製品の仕様・デザインの一部を予告なく変更することがあります。
 ※偽造・変造通貨及び外国通貨の使用に関しては、一切補償いたしかねます。
 ※製品写真は、警告・注意シールなどを省略している場合があります。
 ※印刷により、実際の色と異なる場合があります。
 ※ご使用の際は、取扱説明書をよくお読みのうえ、正しくご使用ください。

GLORY

ICカード社員食堂システム

社員証ICカードはもちろん、
流通・交通系のカードにも対応したフレキシブルな食堂運営へ。



各種タイプのカード決済に対応。交通系電子マネーも使用可能。



■ FCF内ID情報を読み取り、後払い決済が可能です。



製造・販売 **グローリー株式会社**
 本社 〒670-8567 兵庫県姫路市下手野1-3-1 TEL(079)297-3131(代表)
 販売企画統括部 リテール販売企画二部
 〒101-8977 東京都千代田区外神田4-14-1 秋葉原UDX TEL(03)5207-3061

販売 **北海道グローリー株式会社**
 本社 〒060-0013 北海道札幌市中央区北13条西17-1-45 TEL(011)707-4111(代表)

販売 **グローリーサービス株式会社**
 本社 〒530-0047 大阪府大阪市北区西天満4-8-17 宇治電ビル TEL(06)6363-4784(代表)
 このカタログの記載内容は、2018年4月現在のものです。 DG 1141 WYM 0418 SU

※ GLORY はグローリー株式会社の登録商標です。

「いただきます」を
スマートに。
グローリーの社員食堂システム



製品情報や導入事例を
ご紹介。
詳しくはwebで！

グローリーの社員食堂システム 検索

これからの社員食堂は、キャッシュレス決済! 社員食堂の利用スタイルをさらに進化させます。

大容量&高セキュリティのICチップを内蔵した非接触ICカードを利用した社員食堂システム。カードリーダーにカードをかざすだけで利用代金を瞬時に決済、よりスマートな利用スタイルを提供します。しかも、ICチップならではの高性能・多機能を生かし、給与天引きなどの後払い決済、プリペイド型の電子マネー決済など多様な運用にも柔軟に対応。社員食堂の運営に一層の合理化と利用者の利便性を実現する、新しいキャッシュレス決済スタイルを提供します。

クローズド系電子マネー

①後払い決済(給与天引きなど)

利用ごとに蓄積された利用データにもとづいて、月ごとに給与天引きデータを作成し、企業側ホストに転送。給与天引き処理がスムーズに行えます。人事管理のクライアントパッケージを使えば、社員別の利用金額の集計・管理、給与天引きデータの作成も容易です。*社員証としての運用が前提となります。

②プリペイド型電子マネー決済

ICカードをプリペイドカードとして利用。あらかじめ入金機を使って、カードに入金。利用ごとに、代金を自動的にカードから減算。残高が少なくなってきたら、入金機を使って繰り返しチャージできます。

③後払い決済+プリペイド型電子マネー決済

取引業者や一般外来者などに社員食堂を開放している場合、社員は給与天引き後払い決済で、社員以外の利用者はプリペイド型電子マネー決済で、それぞれ異なる決済スタイルを採用することができます。

④FCF内のID情報を読み取り、後払い決済

オープン系電子マネー

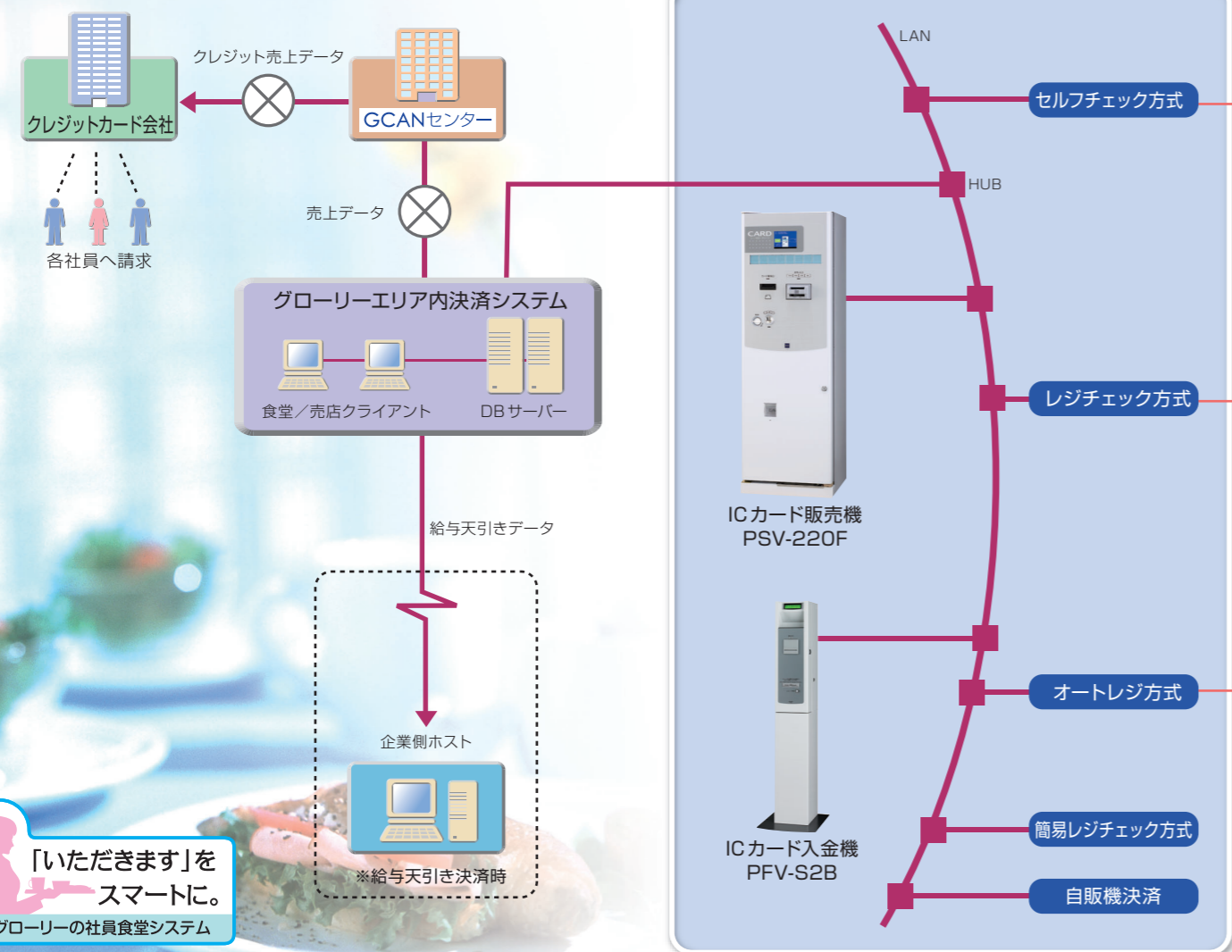
①流通系電子マネー決済

流通系企業が運営する電子マネーで決済できます。

②交通系電子マネー決済

交通系企業が運営する電子マネーで決済できます。

■システム構成



「いただきます」をスマートに。
グローリーの社員食堂システム

社員は社員価格で、一般は通常価格で。
多重価格設定にも対応。

カード発行時にカードの利用者区分(例:社員、取引業者、一般)を設定しておくことで、利用代金決済時に、利用者区分に応じた料金での決済が可能です。

食堂以外での決済にも対応。
社内でのキャッシュレス化を推進。

社員食堂システムの運用に加え、社内購買部や売店、喫茶コーナー、飲料自販機、社内有料施設などの利用代金決済のキャッシュレス化がはかれます。

セルフで、レジで、オートレジスターで。選べる3つのチェックシステム。

メニューごとに利用者がカードで決済していく<セルフチェック方式>、従来型のレジ精算スタイルに対応した<レジチェック方式>、メニュー容器にICタグを採用しトレーごとの一括自動精算を実現した先進の無人化システム<オートレジ方式>の3タイプに対応、食堂の規模や運用形態などに合わせて選べます。

セルフチェック方式

メニューごとにタッチパネル式ICカード端末 PFP-100Aを設置。利用者はメニューをとったその場でカードリーダー部にカードをかざすだけで決済が完了します。レジ不要のメニューごとの決済方式です。



タッチパネル式ICカード端末 PFP-100A



レジチェック方式

POSレジにマルチリーダー PFM-20を接続してシステムを構築。利用者は、レジで提示された利用代金を確認後、カードリーダー部にカードをかざすことでスムーズに決済できます。



マルチリーダー PFM-20+POSレジ

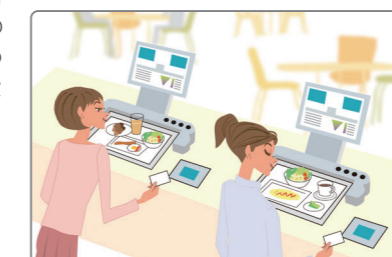


オートレジ方式

容器に取り付けたICタグで各メニューを管理。ICタグを読み取るオートレジスターにトレーを置くだけで、メニュー合計金額を瞬時に自動集計し表示。利用金額を確認して、カードリーダー部にカードをかざすだけで決済が完了します。複数のメニューを組み合わせたセットメニュー設定も可能です。



オートレジスター PSAシリーズ



簡易レジチェック方式

タッチパネル式ICカード端末 PFP-100A+専用キーボード YPSP-10-IP
POSレジを使わず、ICカード決済ができる簡易レジタイプです。



[専用キーボード YPSP-10-IP]
タッチパネル式ICカード端末 PFP-100Aと接続して使用。任意金額のテンキー入力、最大17種類のワンタッチ価格入力が行えます。
●外形寸法: 130(W)×256(D)×67(H)mm

自販機決済用ユニット HP-F1A

自販機でもICカード決済が可能。



ICタグ
すべてのICタグには異なるコードナンバーが記録されており、これにより容器ごとのメニューデータを管理。データの設定・変更はパソコンで管理します。